



# KLT-Lifter

## Ergonomische Materialbereitstellung/ *Ergonomic Material Provision*



## MIT DEM KLT-LIFTER ZU EINER EFFIZIENTEREN PRODUKTION ACHIEVING A MORE EFFICIENT PRODUCTION WITH THE KLT-LIFTER

Der **KLT-Lifter** ist ein elektronisches Kistenhubgerät zur ergonomischen Positionierung von Materialien am Arbeitsplatz. Als **flexibles Hilfsmittel reduziert er Krankheitstage** und steigert dadurch die **Gesundheit** der Mitarbeiter und **Effizienz** in der Fertigung.  
*The **KLT-Lifter** is an electronic box-lifting device enabling an ergonomic positioning of materials at workplaces. As a **flexible support** it **reduces sick days** and thus increases the **health** of employees and the **production efficiency**.*



**Abbildung:**  
KLT-Lifter 2000 mit  
Frontbeladung  
(Bild auf der linken Seite)  
und mit Seitenbeladung  
(Bild auf der rechten Seite)

*Images:  
KLT-Lifter 2000 with  
front loading  
(left image)  
and with side loading  
(right image)*



### DAS BIETET DER KLT-LIFTER:

- Elektrischer **Getriebemotor mit Bremse**
- Pulverbeschichtete bzw. verzinkte Oberfläche
- **Bedienpanel mit Not-Aus** Schalter
- Stufenlos auf jeweilige Arbeitshöhe **einstellbarer Lichtsensor**

### THE KLT LIFTER FEATURES:

- *Electric geared motor with brake*
- *Surface powder coated/galvanized*
- *Control panel with emergency stop switch*
- *Light sensor infinitely adjustable to work height*

## DIE VORTEILE DES KLT-LIFTERS

### THE ADVANTAGES OF THE KLT-LIFTER

- ✓ **TEILMOBILITÄT**  
Die Bodenroller ermöglichen den direkten Weitertransport von Materialien und Fertigprodukten.

✓ **MODULARER AUFBAU**  
Der Lifter kann nachträglich von Seiten- zu Frontbeladung umgebaut werden.

✓ **DAUERHAFT GESENKTE KRANKENSTÄNDE**  
durch den Einsatz von Kistenhubgeräten

✓ **ERGONOMISCHE UND BENUTZER-FREUNDLICHE BEDIENUNG**

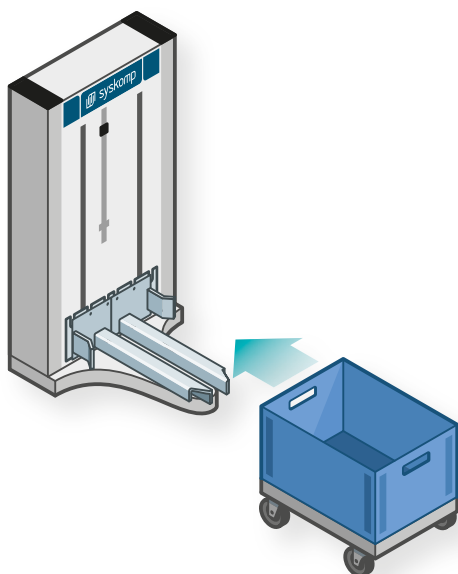
✓ **ZEITERSPARNIS** bei der Teilebereitstellung und deren Abtransport (bis zu 68 % nach MTM/Method of Time Measurement)
- ✓ **MOBILITY**  
*The dollies allow a direct transport of materials and finished products.*

✓ **MODULAR SETUP**  
*The lifter can be converted from lateral to front loading.*

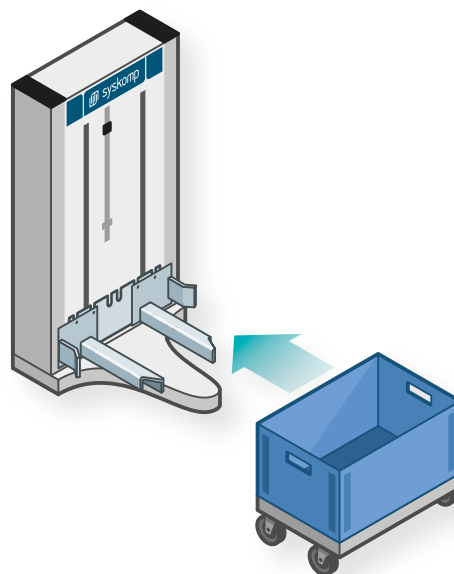
✓ **PERMANENTLY REDUCED SICKNESS RATE**  
*due to the use of box-lifting devices*

✓ **ERGONOMIC AND USER-FRIENDLY OPERATION**

✓ **TIME SAVING** during material provision and transport (up to 68 % according to MTM/ Method of Time Measurement)



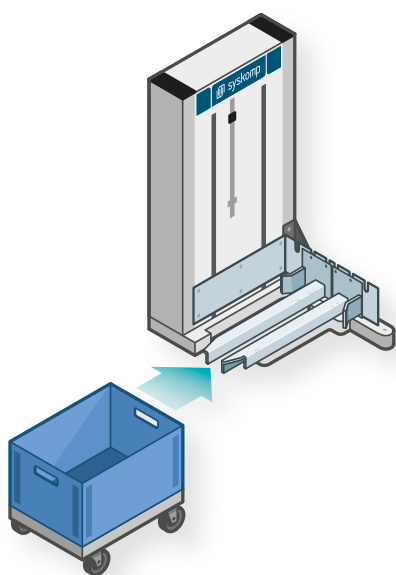
Beispiel: KLT-Lifter 2000 -  
Beladung front längs  
*Example: KLT-Lifter 2000 -  
front loading lengthwise*



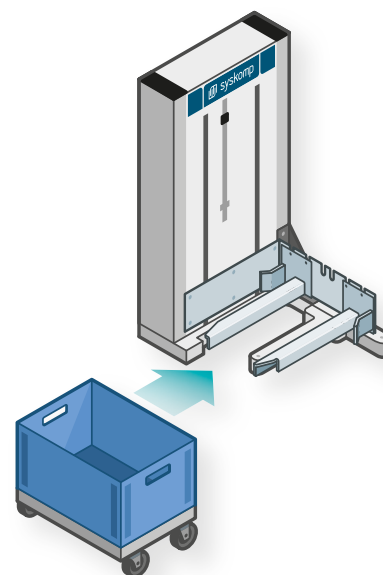
Beispiel: KLT-Lifter 2000 -  
Beladung front quer  
*Example: KLT-Lifter 2000 -  
front loading crosswise*

## TECHNISCHE DATEN TECHNICAL DATA

Modell <i>Model</i>	<b>2000</b> Art.nr. 14200 <i>Art.no. 14200</i>	<b>2300</b> Art.nr. 14230 <i>Art.no. 14230</i>	<b>3000</b> Art.nr. 14300 <i>Art.no. 14300</i>	<b>3300</b> Art.nr. 14330 <i>Art.no. 14330</i>
Hubhöhe <i>English</i>	95 - 1000 mm <i>95 - 1000 mm</i>	95 - 1300 mm <i>95 - 1300 mm</i>	95 - 1000 mm <i>95 - 1000 mm</i>	95 - 1300 mm <i>95 - 1300 mm</i>
Max. Traglast <i>English</i>	2000 N <i>2000 N</i>	2000 N <i>2000 N</i>	3000 N <i>3000 N</i>	3000 N <i>3000 N</i>
Beladungsart <i>English</i>	Front längs <i>front loading lengthwise</i> Front quer <i>front loading crosswise</i> Seite längs <i>side loading lengthwise</i> Seite quer <i>side loading crosswise</i>	Front längs <i>front loading lengthwise</i> Front quer <i>front loading crosswise</i> Seite längs <i>side loading lengthwise</i> Seite quer <i>side loading crosswise</i>	Front längs <i>front loading lengthwise</i> Front quer <i>front loading crosswise</i> Seite längs <i>side loading lengthwise</i> Seite quer <i>side loading crosswise</i>	Front längs <i>front loading lengthwise</i> Front quer <i>front loading crosswise</i> Seite längs <i>side loading lengthwise</i> Seite quer <i>side loading crosswise</i>



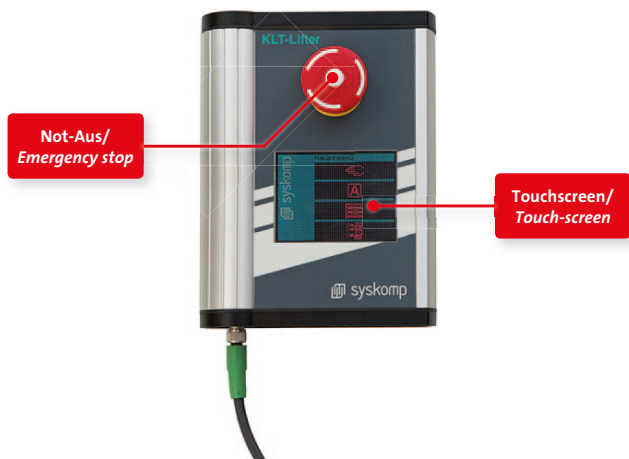
Beispiel: KLT-Lifter 2000 -  
Beladung Seite längs  
*Example: KLT-Lifter 2000 -  
side loading lengthwise*



Beispiel: KLT-Lifter 2000 -  
Beladung Seite quer  
*Example: KLT-Lifter 2000 -  
side loading crosswise*

## HOCHWERTIGE AUSSTATTUNG FÜR IHREN BEDARF HIGH-QUALITY EQUIPMENT FOR YOUR NEEDS

### NOT-AUS-SCHALTER / EMERGENCY STOP SWITCH



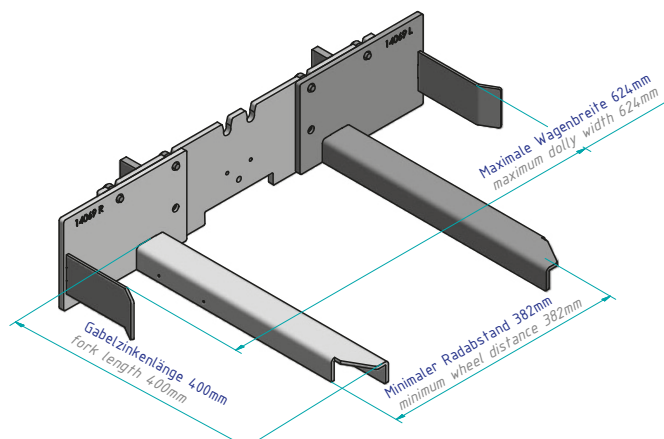
Not-Aus-Einrichtung mit Touchscreen  
Emergency stop device with touch-screen

### GABELN / FORKS

Unsere Standardgabeln sind kompatibel zu nahezu allen gängigen Bodenrollern.  
Our standard forks are compatible to nearly all common dollies.

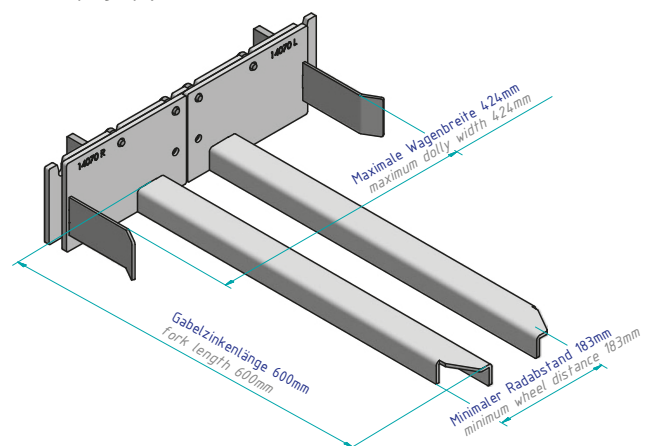
#### Gabelpaar 400 / Pair of forks 400

Art.Nr. 14069



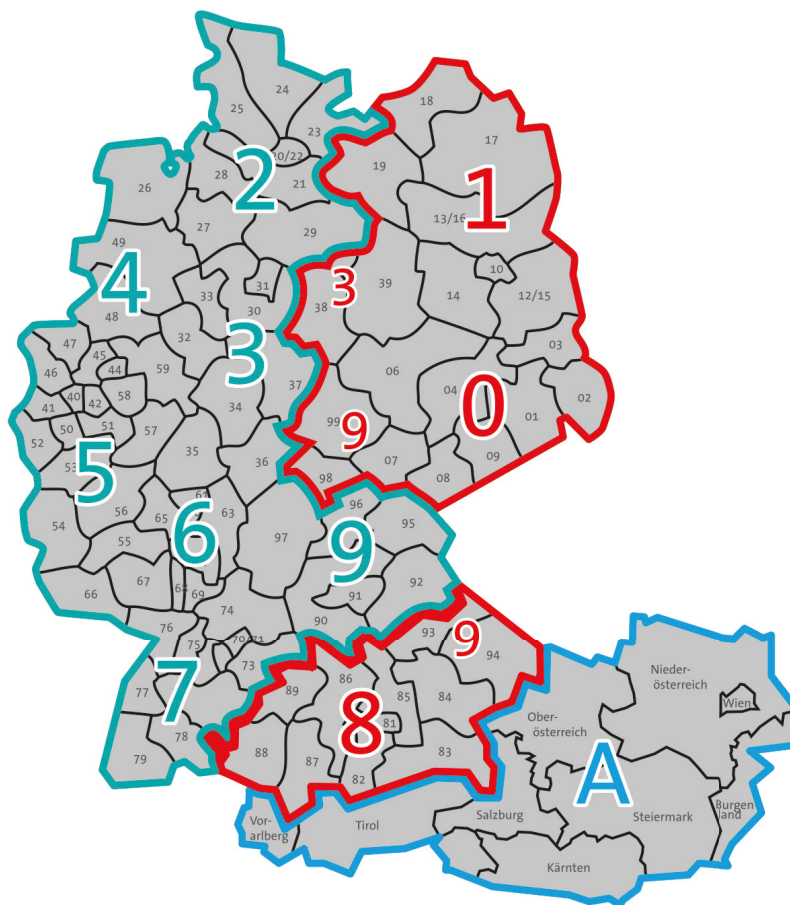
#### Gabelpaar 600 / Pair of forks 600

Art.Nr. 14089/14070



Sondergabeln und andere Sonderkonfigurationen für Ihren individuellen Bedarf erhalten Sie auf Anfrage.  
Special forks and other special configurations for your individual need on request!

**Interesse?** Nutzen Sie unseren Konfigurator unter [www.syskomp-lifter.de](http://www.syskomp-lifter.de) und Sie erhalten nach Registrierung in Minutenschnelle Ihr individuelles Angebot zu unserem KLT-Lifter.  
**Got interested?** Use our configuration tool at [www.syskomp.de](http://www.syskomp.de) to receive your personalized offer for our KLT-Lifter within minutes after registration.



Alle hier aufgeführten Produkte werden vertrieben von:

*All listed products are distributed by:*

**PLZ/Postcode:**

**2-7/9**

**syskomp GmbH**

Max-Planck-Str. 1  
92224 Amberg  
DEUTSCHLAND/*GERMANY*

Tel.: +49 9621 67547-0  
Fax: +49 9621 67547-99

sales@syskomp.de  
www.syskomp.de

**PLZ/Postcode:**

**8/93/94**

**gehmeyr GmbH & Co. KG**

Auerbacher Straße 2  
93057 Regensburg  
DEUTSCHLAND/*GERMANY*

Tel.: +49 941 69681-0  
Fax: +49 941 69681-49

info@gehmeyr.de  
www.gehmeyr.de

**PLZ/Postcode:**

**0/1/38/39/98/99**

**Niederlassung Nord/Ost**

Am Eichelberg 7  
OT Medingen  
01458 Ottendorf-Okrilla  
DEUTSCHLAND/*GERMANY*

Tel.: +49 35205 70382-0  
Fax: +49 35205 70382-49

ndl-ost@gehmeyr.de  
www.gehmeyr.de

**A**

**Österreich/Austria**

**bfm GmbH**

Resselstraße 7  
2752 Wöllersdorf  
ÖSTERREICH/*AUSTRIA*

Tel.: +43 2633 42040-0  
Fax: +43 2633 42040-34

bfm@bfm.at  
www.bfm.at

**Ihr Vertriebspartner vor Ort:**

*Your local distribution partner:*