



Winkel 20

Connection Angle 20

Beschreibung Zinkdruckguss zur rechtwinkligen Verbindung von Profilen und Flächenelementen; die offene Seite des Winkels kann durch die Abdeckkappe verschlossen werden

Material Winkel: Zinkdruckguss
Abdeckkappe: Kunststoff PA, glasfaserverstärkt
Montageset: Stahl

Oberfläche Winkel: blank / alufarbig pulverbeschichtet
Montageset: verzinkt

Farbe Abdeckkappe: schwarz

Montageset 1 Abdeckkappe - Kunststoff PA - schwarz,
2 Nutensteine - Nut 5 - M5,
2 Schrauben ISO 6912 - M5 x 8

Liefereinheit 10 Stück

Extras weitere Oberflächen, weitere Farben auf Anfrage

Description *Die-cast Zinc* To connect two aluminum profiles or panels at right angles; the connection angle can be closed with the cover cap

Material Angle: Die-cast zinc
Cover cap: Nylon PA, glass fibre reinforced
Assembly set: Steel

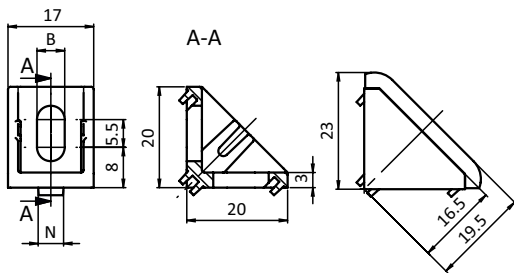
Surface Angle: Plain / alu color powder coated
Assembly set: Zinc plated

Color Cover cap: Black

Assembly Set 1 Cover cap - Nylon PA - black,
2 T-slot nuts - slot 5 - M5,
2 Screws ISO 6912 - M5 x 8

Pack Quantity 10 pieces

Specials Other surfaces, other colors on request



Winkel 20
Connection Angle 20

	N	B [mm]	Gewicht [g] Weight [g]	Teil-Nr. Part #
blank Plain	-	6.2	13.0	093W201R
	5	5.5	13.2	093W201N05R
	6	6.2	14.0	093W201N06R
alufarbig Alu color	-	6.2	13.2	093W201
	5	5.5	13.6	093W201N05
	6	6.2	14.2	093W201N06
Abdeckkappe Cover cap	-	-	1.6	093WA201
alufarbig inkl. Montageset Alu color with assembly set	5	5.5	24.7	I 093W201N05S01

