



**Winkel 40 flach**

**Connection Angle 40 Flat**

**Beschreibung** Zinkdruckguss  
zur rechtwinkligen Verbindung von Profilen und Flächenelementen; die offene Seite des Winkels kann durch die Abdeckkappe verschlossen werden

**Material** Winkel: Zinkdruckguss  
Abdeckkappe: Kunststoff PA, glasfaserverstärkt  
Montageset: Stahl

**Oberfläche** Winkel: blank / alufarbig pulverbeschichtet  
Montageset: verzinkt

**Farbe** Abdeckkappe: schwarz

**Montageset** 1 Abdeckkappe - Kunststoff PA - schwarz,  
2 Nutensteine - Nut 8 - M8,  
2 Schrauben ISO 7380 - M8 x 16

**Liefereinheit** 10 Stück

**Extras** weitere Oberflächen, weitere Farben auf Anfrage

**Description** *Die-cast Zinc*  
*To connect two aluminum profiles or panels at right angles; the connection angle can be closed with the cover cap*

**Material** *Angle: Die-cast zinc*  
*Cover cap: Nylon PA*  
*Assembly set: Steel*

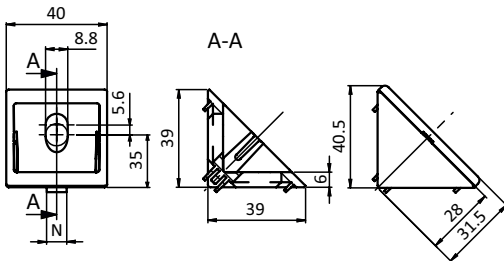
**Surface** *Angle: Plain / alu color powder coated*  
*Assembly set: Zinc plated*

**Color** *Cover cap: Black*

**Assembly Set** *1 Cover cap - Nylon PA - black,*  
*2 T-slot nuts - slot 8 - M8,*  
*2 Screws ISO 7380 - M8 x 16*

**Pack Quantity** *10 pieces*

**Specials** *Other surfaces, other colors on request*



Winkel 40 flach  
*Connection Angle 40 Flat*

	N	Gewicht [g] Weight [g]	Teil-Nr. Part #
blank <i>Plain</i>	-	84.6	093W401R
	8	84.0	093W401N08R
	10	87.4	093W401N10R
alufarbig <i>Alu color</i>	-	86.8	093W401
	8	88.0	093W401N08
	10	90.0	093W401N10
Abdeckkappe <i>Cover cap</i>	-	8.0	093WA401
alufarbig inkl. Montageset <i>Alu color with assembly set</i>	8	135.5	I 093W401N08S03

