



## Gelenkwinkel 30

## Adjustable Angle 30

**Beschreibung** Zinkdruckguss zur Verbindung von zwei Aluminium-Profilen in verschiedenen Winkeln, durch die Lagerbuchse auch im montierten Zustand frei drehbar

**Material** Winkel: Zinkdruckguss  
Buchse: Stahl, verzinkt

**Oberfläche** blank / alufarbig lackiert

**Befestigung** mit Schrauben M6

**Liefereinheit** 10 Stück

**Extras** weitere Oberflächen, weitere Farben auf Anfrage

**Description** Die-cast Zinc To connect aluminum profiles at various angles; can be turned freely when mounted

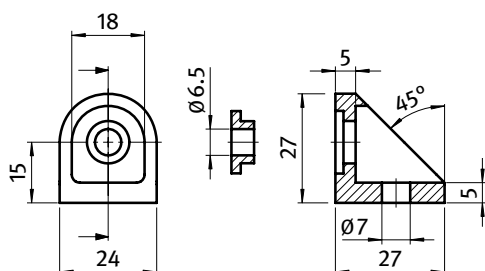
**Material** Angle: Die-cast zinc  
Bushing: Steel, zinc plated

**Surface** Plain / alu color laquered

**Fastening** Using M6 screws

**Pack Quantity** 10 pieces

**Specials** Other surfaces, other colors on request



Gelenkwinkel  
Adjustable Angle

Gewicht [g]  
Weight [g]

Teil-Nr.  
Part #

blank *Plain*  
alufarbig *Alu color*

40.0  
40.0

093WG301R  
093WG301A

