



Gelenkwinkel 40

Adjustable Angle 40

Beschreibung Zinkdruckguss zur Verbindung von zwei Aluminium-Profilen in verschiedenen Winkeln, durch die Lagerbuchse auch im montierten Zustand frei drehbar

Material Winkel: Zinkdruckguss
Buchse: Stahl, verzinkt

Oberfläche blank / alufarbig lackiert

Befestigung mit Schrauben M8

Liefereinheit 10 Stück

Extras weitere Oberflächen, weitere Farben auf Anfrage

Description *Die-cast Zinc* To connect aluminum profiles at various angles; can be turned freely when mounted

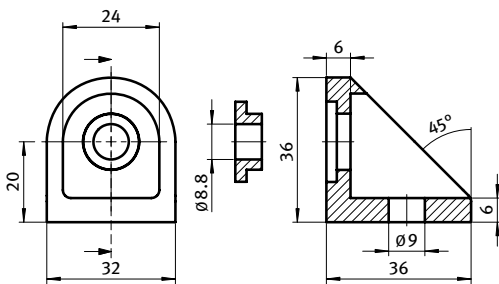
Material *Angle: Die-cast zinc*
Bushing: Steel, zinc plated

Surface *Plain / alu color laquered*

Fastening *Using M8 screws*

Pack Quantity *10 pieces*

Specials *Other surfaces, other colors on request*



Gelenkwinkel
Adjustable Angle

Gewicht [g]
Weight [g]

Teil-Nr.
Part #

blank *Plain*
alufarbig *Alu color*

91.0
91.0

093WG401R
093WG401A

