



Gelenk 30

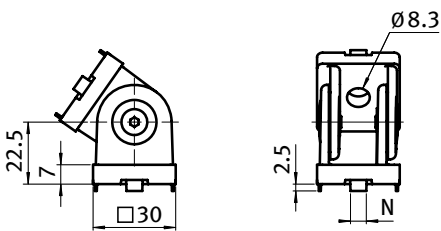
Pivot Joint 30

Beschreibung mit einstellbarer Friktion, Zinkdruckguss zur beweglichen Verbindung von zwei Profilen oder Flächenelementen, auch mit Führungsnasen für Nut 6 oder Nut 8; mittels der Schrauben kann der Reibungswiderstand des Gelenkes stufenlos reguliert, bzw. das Gelenk in einer definierten Position fixiert werden

Material Zinkdruckguss
Oberfläche alufarbig lackiert
Liefereinheit 10 Stück
Extras weitere Oberflächen, weitere Farben auf Anfrage

Description *with Adjustable Friction, Die-cast Zinc* To make a pivoting connection between 2 profiles or panels; fixed locating pins for slot 6 or 8 optional; by tightening or loosening the screws you can seamlessly regulate the functionality of the joint or you can fix it in one position

Material Die-cast zinc
Surface Alu color laquered
Pack Quantity 10 pieces
Specials Other surfaces, other colors on request



Gelenk 30
 Pivot Joint 30

N

Gewicht [g]
 Weight [g]

Teil-Nr.
 Part #

	N	Gewicht [g] Weight [g]	Teil-Nr. Part #
	-	134.0	093G30A
	6	134.0	093G30AN06
	8	134.0	093G30AN08

