

## Griffstange für Systemgriff

## Tubes for System Handle

**Beschreibung** zur Kombination mit den Endstücken zur Montage auf Türen, Klappen und Aluminiumprofile

**Befestigung** mit den Endstücken für Systemgriff

**Liefereinheit** 10 Stück

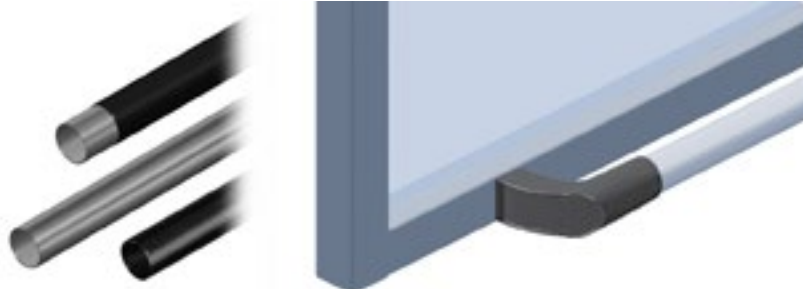
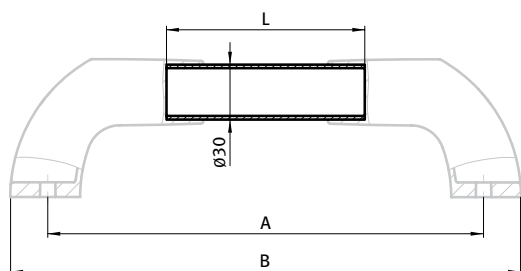
**Extras** weitere Oberflächen, weitere Farben auf Anfrage

**Description** for Combining with the End Pieces To mount on doors, flaps and aluminum profiles

**Fastening** End pieces for system handle

**Pack Quantity** 10 pieces

**Specials** Other surfaces, other colors on request



Griffstange für Systemgriff  
 Tubes for System Handle

	A [mm]	L [mm]	B [mm]	Gewicht [g] Weight [g]	Teil- Nr. Part #
Kohlefaser, klarlackiert <i>Carbon fibre, glossy finish</i>	200.0	70.0	240.8	16.0	092013C200
	300.0	170.0	340.8	39.0	092013C300
	400.0	270.0	440.8	62.0	092013C400
	500.0	370.0	540.8	85.0	092013C500
	-	2000.0*	-	364.0	092013C.2000
Aluminium, eloxiert <i>Aluminum, anodized</i>	200.0	70.0	240.8	17.0	092013A200
	300.0	170.0	340.8	42.0	092013A300
	400.0	270.0	440.8	67.0	092013A400
	500.0	370.0	540.8	91.0	092013A500
	-	2000.0*	-	490.0	092013A.2000
Edelstahl <i>Stainless steel</i>	200.0	70.0	240.8	51.0	092013E200
	300.0	170.0	340.8	124.0	092013E300
	400.0	270.0	440.8	197.0	092013E400
	500.0	370.0	540.8	270.0	092013E500
	-	2000.0*	-	1400.0	092013E.2000
Stahl, kunststoffummantelt <i>Steel, plastic covered</i>	200.0	70.0	240.8	53.0	092013S200
	300.0	170.0	340.8	120.0	092013S300
	400.0	270.0	440.8	203.0	092013S400
	500.0	370.0	540.8	279.0	092013S500
	-	2000.0*	-	1500.0	092013S.2000

\* zum selbst Ablängen

\* for cut to length