



Aludruckguss-Scharnier

Die-cast Aluminum Hinge

Beschreibung nicht aushängbar
für Flächenelemente und Aluminiumprofile

Material Flügel: Aluminiumdruckguss
Achse: Edelstahl

Oberfläche vernickelt

Befestigung vorderseitig mit Senkschraube M6

Liefereinheit 10 Stück

Extras weitere Oberflächen, weitere Farben auf Anfrage

Description *Non-detachable*
To hinge panels or aluminum profiles

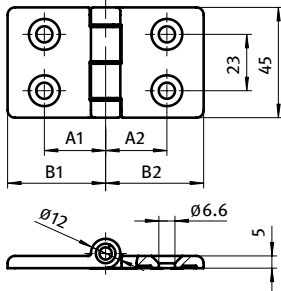
Material *Wings: Die-cast aluminum*
Pin: Stainless steel

Surface *Nickel-plated*

Fastening *From the front, using M6 countersunk screws*

Pack Quantity *10 pieces*

Specials *Other surfaces, other colors on request*



Aludruckguss-Scharnier Die-cast Aluminum Hinge	A1 [mm]	A2 [mm]	B1 [mm]	B2 [mm]	Gewicht [g] Weight [g]	F _{Amax} [N]	F _{Rmax} [N]	Teil-Nr. Part #
	25.0	25.0	40.0	40.0	56.0	200	350	095047