



Zinkdruckguss-Scharnier mit Klemmhebel

Die-cast Zinc Hinge with Locking Lever

nicht aushängbar

Beschreibung für Flächenelemente und Aluminiumprofile.
In jeder Position fixierbar

Material Flügel: Zinkdruckguss
Klemmhebel: Kunststoff PA, glasfaserverstärkt
Mechanik: Stahl, verzinkt (RoHS-konform)

Oberfläche schwarz pulverbeschichtet

Befestigung vorderseitig mit M8 Schrauben

Liefereinheit 10 Stück

Extras weitere Oberflächen, weitere Farben auf Anfrage

Non-detachable

Description For panels and aluminum profiles, can be locked in any position

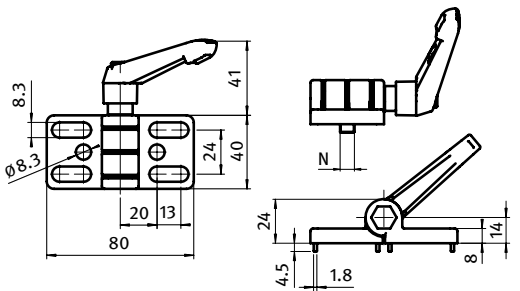
Material Wings: Die-cast zinc
locking lever: Nylon PA, glass fibre reinforced
Mechanism: Steel, black zinc plated (RoHS conform)

Surface Black powder coated

Fastening From the front, using M8 screws

Pack Quantity 10 pieces

Specials Other surfaces, other colors on request



Zinkdruckguss-Scharnier
Die-cast Zinc Hinge

N	Gewicht [g] Weight [g]	F _{Amax} [N]	F _{Rmax} [N]	Teil-Nr. Part #
-	197.0	500	1200	095300F
8	197.0	500	1200	095300FN08
10	197.0	500	1200	095300FN10

