

Magnetverschluss

Magnetic Catch

Beschreibung Kunststoff PA
 Schnellverschluss für Türen, an die Stärke des Flächenelementes anpassbar

Material Kunststoff PA, glasfaserverstärkt

Farbe schwarz

Halteplatte Flachkopfschraube DIN 921 - M5 x 6, Stahl verzinkt (weitere Schrauben auf Anfrage)

Befestigung mit Schrauben

Liefereinheit 10 Stück

Extras ⚡ elektrostatisch ableitfähig, weitere Größen, weitere Farben auf Anfrage

Description Nylon PA
 A quick locking device for doors, adaptable to the thickness of the panel units

Material Nylon PA, glass fibre reinforced

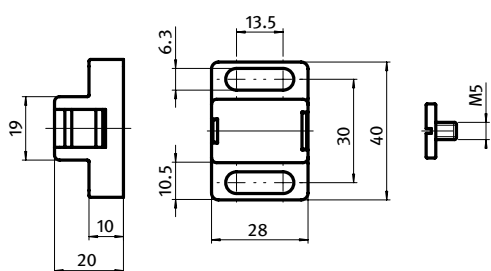
Color Black

Counter plate Pan head screw DIN 921 - M5 x 6, zink-plated steel (other screws on request)

Fastening Using screws

Pack Quantity 10 pieces

Specials ⚡ electrostatically conductive, other sizes, other colors on request



Magnetverschluss
 Magnetic Catch

Verschlusskraft
 Locking Force

Gewicht [g]
 Weight [g]

Teil-Nr.
 Part #

ca. 20 N vorne / 10 N hinten *Approx. 20 N front / 10 N back*

39.0

093040

