

Magnetverschluss 20

Magnetic Catch 20

Beschreibung Kunststoff PA
 Schnellverschluss für Türen, an die Stärke des Flächenelementes anpassbar

Material Magnetverschluss: Kunststoff PA, glasfaserverstärkt
 Montageset: Stahl
 Befestigungswinkel: Aluminium

Farbe Magnetverschluss: schwarz

Befestigung mit Schrauben M4

Set 1 Magnetverschluss 20,
 1 Halteplatte 14 x 41 x 2 mm,
 2 Schrauben DIN 7380 - M4 x 10,
 1 Befestigungswinkel

Liefereinheit 10 Stück

Extras ⚡ elektrostatisch ableitfähig, weitere Größen, weitere Farben auf Anfrage

Description Nylon PA
 A quick locking device for doors, adaptable to the thickness of the panel units

Material Magnetic catch: Nylon PA, glass fibre reinforced
 Assembly set: Steel
 Angle bracket: Aluminum

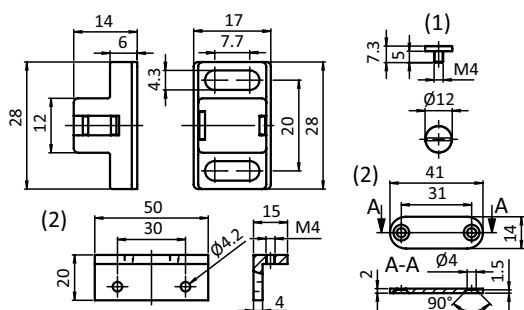
Color Magnetic catch: Black

Fastening Using screws M4

Set 1 magnetic catch 20,
 1 counter plate 14 x 41 x 2 mm,
 2 screws DIN 7380 - M4 x 10,
 1 angle bracket

Pack Quantity 10 pieces

Specials ⚡ electrostatically conductive, other sizes, other colors on request



Magnetverschluss Magnetic Catch

Verschlusskraft Locking Force

Gewicht [g] Weight [g]

Teil-Nr. Part

(1) inkl. Flachkopfschraube DIN 921 - M4 x 5, Stahl, verzinkt
 With pan head screw DIN 921 - M4 x 5, zinc plated steel

ca. 5 N vorne / 3 N hinten
 Approx. 5 N front / 3 N back

9.0

093094

(2) Set
 Set

ca. 5 N vorne / 3 N hinten
 Approx. 5 N front / 3 N back

9.0

093046

