



### Transport- und Fußplatte 40 x 80

### Transport and Base Plate 40 x 80

**Beschreibung** Aluminiumdruckguss zur Aufnahme von Stellfüßen, Rollen, Haken oder ähnlichen Bauteilen; stirnseitig mit den Profilen verschraubbar

**Material** Aluminiumdruckguss

**Oberfläche** blank

**Liefereinheit** 10 Stück

**Extras** weitere Oberflächen, weitere Farben auf Anfrage

*Die-cast Aluminum*

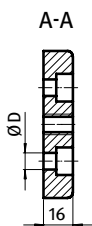
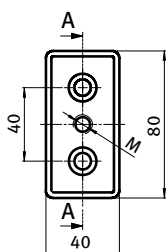
**Description** *To mount leveling feet, rollers, hooks or similar components; connects to the profile sideways*

**Material** *Die-cast aluminum*

**Surface** *Plain*

**Pack Quantity** *10 pieces*

**Specials** *Other surfaces, other colors on request*



ØD  
[mm]

M

Gewicht [g]  
Weight [g]

Teil-Nr.  
Part #

9 (M8)

M8

90.4

[093TA40800808R](#)

M10

89.5

[093TA40801008R](#)

M12

88.3

[093TA40801208R](#)

M14

87.0

[093TA40801408R](#)

M16

85.2

[093TA40801608R](#)

M20

81.3

[093TA40802008R](#)

