



Transport- und Fußplatte 80 x 80

Transport and Base Plate 80 x 80

Beschreibung Aluminiumdruckguss zur Aufnahme von Stellfüßen, Rollen, Haken oder ähnlichen Bauteilen; stirnseitig mit den Profilen verschraubbar

Material Aluminiumdruckguss

Oberfläche blank

Liefereinheit 10 Stück

Extras weitere Oberflächen, weitere Farben auf Anfrage

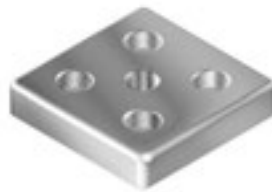
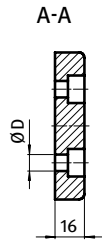
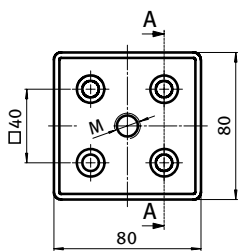
Description Die-cast Aluminum To mount leveling feet, rollers, hooks or similar components; connects to the profile sideways

Material Die-cast aluminum

Surface Plain

Pack Quantity 10 pieces

Specials Other surfaces, other colors on request



| ØD [mm] | M | Gewicht [g] Weight [g] | Teil-Nr. Part # |
|---------|-----|---------------------------|--------------------|
| 9 (M8) | M8 | 166.5 | 093TA80800808R |
| | M10 | 165.5 | 093TA80801008R |
| | M12 | 164.5 | 093TA80801208R |
| | M14 | 163.2 | 093TA80801408R |
| | M16 | 160.0 | 093TA80801608R |
| | M20 | 158.0 | 093TA80802008R |

