



**Transport- und Fußplatte 30 x 60**

**Transport and Base Plate 30 x 60**

**Beschreibung** Zinkdruckguss zur Aufnahme von Stellfüßen, Rollen, Haken oder ähnlichen Bauteilen; stirnseitig mit den Profilen verschraubbar

**Material** Zinkdruckguss

**Oberfläche** blank / schwarz pulverbeschichtet

**Liefereinheit** 10 Stück

**Extras** weitere Oberflächen, weitere Farben auf Anfrage

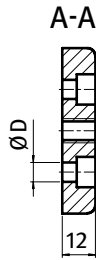
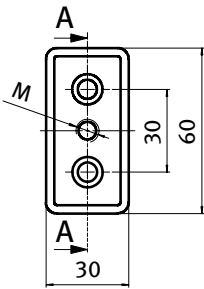
**Description** Die-cast Zinc To mount leveling feet, rollers, hooks or similar components; connects to the profile sideways

**Material** Die-cast zinc

**Surface** Plain / black powder coated

**Pack Quantity** 10 pieces

**Specials** Other surfaces, other colors on request



ØD [mm]	M	Gewicht [g] Weight [g]	blank	pulverbeschichtet
			Plain	Powder Coated
7 (M6)	M8	101.0	093T30600806R	093T30600806S
	M10	99.0	093T30601006R	093T30601006S
	M12	97.0	093T30601206R	093T30601206S
	M14	95.0	093T30601406R	093T30601406S
	M16	93.0	093T30601606R	093T30601606S
9 (M8)	M8	100.0	093T30600808R	093T30600808S
	M10	98.0	093T30601008R	093T30601008S
	M12	96.0	093T30601208R	093T30601208S
	M14	94.0	093T30601408R	093T30601408S
	M16	92.0	093T30601608R	093T30601608S

