



Transport- und Fußplatte 40 x 80

Transport and Base Plate 40 x 80

Beschreibung Zinkdruckguss zur Aufnahme von Stellfüßen, Rollen, Haken oder ähnlichen Bauteilen; stirnseitig mit den Profilen verschraubbar

Material Zinkdruckguss

Oberfläche blank / schwarz pulverbeschichtet

Liefereinheit 10 Stück

Extras weitere Oberflächen, weitere Farben auf Anfrage

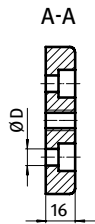
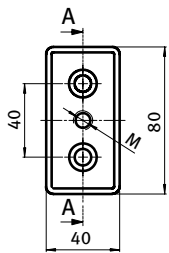
Description Die-cast Zinc To mount leveling feet, rollers, hooks or similar components; connects to the profile sideways

Material Die-cast zinc

Surface Plain / black powder coated

Pack Quantity 10 pieces

Specials Other surfaces, other colors on request



ØD [mm]	M	Gewicht [g] Weight [g]	blank Plain	pulverbeschichtet Powder Coated
9 (M8)	M8	213.0	093T40800808R	093T40800808S
	M10	211.0	093T40801008R	093T40801008S
	M12	209.0	093T40801208R	093T40801208S
	M14	203.0	093T40801408R	093T40801408S
	M16	199.0	093T40801608R	093T40801608S
	M20	195.0	093T40802008R	093T40802008S
14.5 (M12)	M8	192.0	093T40800812R	093T40800812S
	M10	190.0	093T40801012R	093T40801012S
	M12	188.0	093T40801212R	093T40801212S
	M14	182.0	093T40801412R	093T40801412S
	M16	178.0	093T40801612R	093T40801612S

