



Transport- und Fußplatte 45 x 90

Transport and Base Plate 45 x 90

Beschreibung Zinkdruckguss zur Aufnahme von Stellfüßen, Rollen, Haken oder ähnlichen Bauteilen; stirnseitig mit den Profilen verschraubbar

Material Zinkdruckguss

Oberfläche blank / schwarz pulverbeschichtet

Liefereinheit 10 Stück

Extras weitere Oberflächen, weitere Farben auf Anfrage

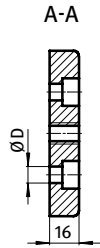
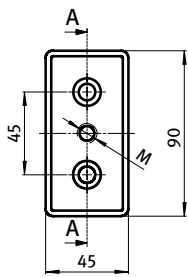
Description Die-cast Zinc To mount leveling feet, rollers, hooks or similar components; connects to the profile sideways

Material Die-cast zinc

Surface Plain / black powder coated

Pack Quantity 10 pieces

Specials Other surfaces, other colors on request



ØD [mm]	M	Gewicht [g] Weight [g]	blank Plain	pulverbeschichtet Powder Coated
9 (M8)	M10	280.0	093T45901008R	093T45901008S
	M12	276.0	093T45901208R	093T45901208S
	M14	270.0	093T45901408R	093T45901408S
	M16	266.0	093T45901608R	093T45901608S
	M20	256.0	093T45902008R	093T45902008S
14.5 (M12)	M10	257.0	093T45901012R	093T45901012S
	M12	255.0	093T45901212R	093T45901212S
	M14	253.0	093T45901412R	093T45901412S
	M16	247.0	093T45901612R	093T45901612S
	M20	243.0	093T45902012R	093T45902012S

