



Transport- und Fußplatte 60 x 60

Transport and Base Plate 60 x 60

Beschreibung Zinkdruckguss zur Aufnahme von Stellfüßen, Rollen, Haken oder ähnlichen Bauteilen; stirnseitig mit den Profilen verschraubbar

Material Zinkdruckguss

Oberfläche blank / schwarz pulverbeschichtet

Liefereinheit 10 Stück

Extras weitere Oberflächen, weitere Farben auf Anfrage

Die-cast Zinc

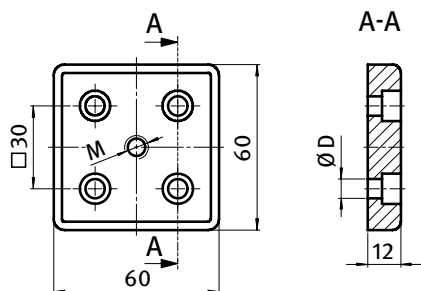
Description *To mount leveling feet, rollers, hooks or similar components; connects to the profile sideways*

Material *Die-cast zinc*

Surface *Plain / black powder coated*

Pack Quantity *10 pieces*

Specials *Other surfaces, other colors on request*



ØD [mm]	M	Gewicht [g] Weight [g]	blank Plain	pulverbeschichtet Powder Coated
7 (M6)	M8	183.0	093T60600806R	093T60600806S
	M10	181.0	093T60601006R	093T60601006S
	M12	179.0	093T60601206R	093T60601206S
	M14	177.0	093T60601406R	093T60601406S
	M16	175.0	093T60601606R	093T60601606S
9 (M8)	M8	181.0	093T60600808R	093T60600808S
	M10	179.0	093T60601008R	093T60601008S
	M12	177.0	093T60601208R	093T60601208S
	M14	175.0	093T60601408R	093T60601408S
	M16	173.0	093T60601608R	093T60601608S

