



Transport- und Fußplatte 80 x 80

Transport and Base Plate 80 x 80

Beschreibung Zinkdruckguss zur Aufnahme von Stellfüßen, Rollen, Haken oder ähnlichen Bauteilen; stirnseitig mit den Profilen verschraubbar

Material Zinkdruckguss

Oberfläche blank / schwarz pulverbeschichtet

Liefereinheit 10 Stück

Extras weitere Oberflächen, weitere Farben auf Anfrage

Die-cast Zinc

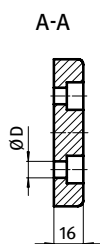
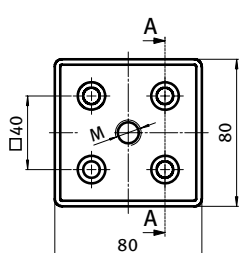
Description *To mount leveling feet, rollers, hooks or similar components; connects to the profile sideways*

Material *Die-cast zinc*

Surface *Plain / black powder coated*

Pack Quantity *10 pieces*

Specials *Other surfaces, other colors on request*



ØD [mm]	M	Gewicht [g] Weight [g]	blank Plain	pulverbeschichtet Powder Coated
9 (M8)	M8	483.0	093T80800808R	093T80800808S
	M10	436.0	093T80801008R	093T80801008S
	M12	433.0	093T80801208R	093T80801208S
	M14	437.0	093T80801408R	093T80801408S
	M16	425.0	093T80801608R	093T80801608S
	M20	416.0	093T80802008R	093T80802008S
14.5 (M12)	M8	384.0	093T80800812R	093T80800812S
	M10	382.0	093T80801012R	093T80801012S
	M12	380.0	093T80801212R	093T80801212S
	M14	374.0	093T80801412R	093T80801412S
	M16	367.0	093T80801612R	093T80801612S
	M20	353.0	093T80802012R	093T80802012S

