

Eckverbinder

Corner Connector

Beschreibung für Glasscheibenhalter, Zinkdruckguss
zur Eckverbindung von zwei Glasscheiben mittels Glasscheibenhaltern (2 Satz)

Material Zinkdruckguss

Oberfläche alufarbig pulverbeschichtet

Set 1 Eckverbinder, 2 Schrauben M5 x 12

Liefereinheit 10 Stück

Extras weitere Oberflächen, weitere Farben auf Anfrage

Description for Glass Panel Clamp, Die-cast Zinc
To make a corner connection with two panels using two glass panel clamps (2 kits)

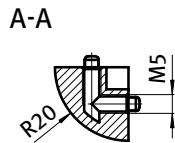
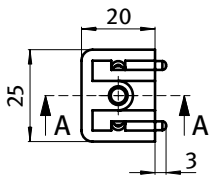
Material Die-cast zinc

Surface Alu color powder coated

Set 1 corner connector, 2 screws M5 x 12

Pack Quantity 10 pieces

Specials Other surfaces, other colors on request



Eckverbinder für Glasscheibenhalter
Corner Connection for Glass Panel Clamp

Gewicht [g]
Weight [g]

Teil-Nr.
Part #

Set

37.0

093320

