



### Falttürelement (Set)

### Folding Door Element (Set)

**Beschreibung** Aluminium  
zur Montage von Falttüren mit gleichzeitiger Dreh- und Gleitbewegung;  
Führungsbuchse für Nut 8 oder Nut 10 in unterschiedlichen Positionen einsteckbar;  
besonders hochwertige Ausführung

**Material** Falttürelement: Aluminium  
Schrauben: Stahl  
Hammermutter: Stahl  
Zylinderstift: Stahl  
Führungsbuchsen: POM

**Oberfläche** Falttürelement: eloxiert  
Schrauben: verzinkt  
Hammermutter: verzinkt  
Zylinderstift: verzinkt

**Farbe** Führungsbuchsen: schwarz

**Set** 1 Falttürelement,  
2 Schrauben DIN 7991 - M5 x 10,  
2 Hammermutter - Nut 8 - M5,  
1 Zylinderstift ISO 2338 - D5 x 14,  
1 Führungsbuchse, Nut 8,  
1 Führungsbuchse, Nut 10

**Liefereinheit** 10 Stück

**Extras** weitere Oberflächen auf Anfrage

**Description** *Aluminum*  
*To assemble folding doors, simultaneous turning and sliding movement;*  
*guide bush can be inserted in different positions for slot 8 and 10;*  
*particularly high quality*

**Material** *Folding door element: Aluminum*  
*Screws: Steel*  
*Hammer nuts: Steel*  
*Pin: Steel*  
*Guide bushes: POM*

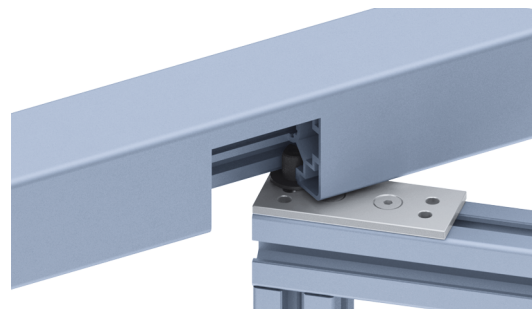
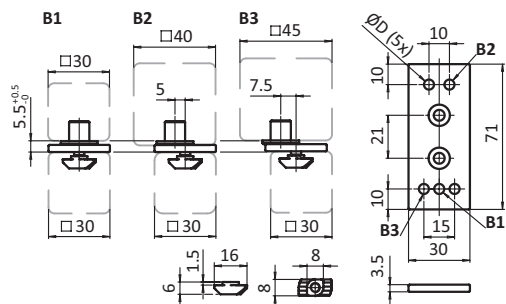
**Surface** *Folding door element: Anodized*  
*Screws: Zinc plated*  
*Hammer nuts: Zinc plated*  
*Pin: Zinc plated*

**Color** *Guide bushes: Black*

**Set** *1 folding door element*  
*2 screws DIN 7991 - M5 x 10*  
*2 hammer nuts - slot 8 - M5*  
*1 pin ISO 2338 - D5 x 14*  
*1 guide bush slot 8*  
*1 guide bush slot 10*

**Pack Quantity** *10 pieces*

**Specials** *Other surfaces on request*



Falttürelement (Set)  
Folding Door Element (Set)

∅  
[mm]

Gewicht [g]  
Weight [g]

Teil-Nr.  
Part #

4.9

147.9

B

093FDE30N0810