



Hammermutter

Hammer Nut

Nut 8, Stahl / Edelstahl

Beschreibung Befestigungselement für Aluminiumprofile, bricht die Eloxalschicht auf und schafft eine sichere, elektrisch ableitfähige Verbindung

Material Stahl, verzinkt / Edelstahl 1.4401

Liefereinheit 100 Stück

Extras Drehhilfe: Gewindeverletzung, Gewindesteigungsfehler oder Polyamid-Fleckbeschichtung auf Anfrage
 Oberfläche: mit Trocken-Gleitfilm, Zink-Nickel- oder Zink-Lamellen-Überzug auf Anfrage

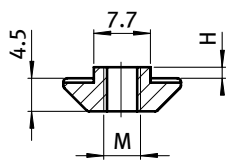
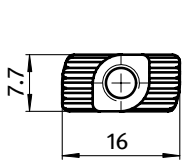
Slot 8, Steel / Stainless Steel

Description *To fasten components to profiles, breaks the anodized coat of the profile - thus ensuring a safe, electrically conductive connection*

Material *Zinc plated steel / stainless steel SS316*

Pack Quantity *100 pieces*

Specials *Turning help: Dented thread, thread pitch error or polyamide thread locking dot on request
 Surface: With dry film lubrication, zinc-nickel plated or with zinc lamellar plating on request*



Hammermutter Hammer Nut	Größe Size	H [mm]	Gewicht [g] Weight [g]		Teil-Nr. Part #
Stahl <i>Steel</i>	M4	1.5	3.8	B	096H08415
	M5	1.5	3.1	B	096H08515
	M6	1.5	3.0	B	096H08615
	10-32 UNF	1.5	3.0	B	096H0810-3215
	1/4-20 UNC	1.5	2.9	B	096H081/415
	M4	3.0	4.5	I	096H08430
	M5	3.0	3.5	I	096H08530
	M6	3.0	3.3	I	096H08630
	1/4-20 UNC	3.0	3.3	I	096H081/430
Edelstahl <i>Stainless steel</i>	M6	1.5	3.1	B	096H08615E
	1/4-20 UNC	1.5	2.9	B	096H081/415E