



## Hammermutter

## Hammer Nut

**Beschreibung** Nut 10, Stahl / Edelstahl  
 Befestigungselement für Aluminiumprofile, bricht die Eloxalschicht auf und schafft eine sichere, elektrisch ableitfähige Verbindung

**Material** Stahl, verzinkt / Edelstahl 1.4401

**Liefereinheit** 100 Stück

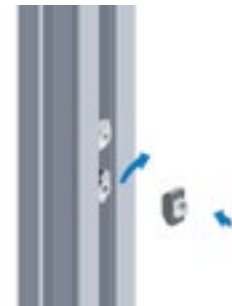
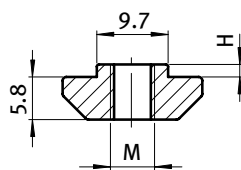
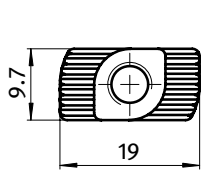
**Extras** Drehhilfe: Gewindeverletzung, Gewindesteigungsfehler oder Polyamid-Fleckbeschichtung auf Anfrage  
 Oberfläche: mit Trocken-Gleitfilm, Zink-Nickel- oder Zink-Lamellen-Überzug auf Anfrage

**Description** *Slot 10, Steel / Stainless Steel*  
 To fasten components to profiles, breaks the anodized coat of the profile - thus ensuring a safe, electrically conductive connection

**Material** *Zinc plated steel / stainless steel SS316*

**Pack Quantity** *100 pieces*

**Specials** *Turning help: Dented thread, thread pitch error or polyamide thread locking dot on request*  
*Surface: With dry film lubrication, zinc-nickel plated or with zinc lamellar plating on request*



### Hammermutter Hammer Nut

	Größe Size	H [mm]	Gewicht [g] Weight [g]		Teil-Nr. Part #
Stahl <i>Steel</i>	M4	3.0	7.9	<b>B</b>	<a href="#">096H10430</a>
	M5	3.0	7.7	<b>B</b>	<a href="#">096H10530</a>
	M6	3.0	7.2	<b>B</b>	<a href="#">096H10630</a>
	M8	3.0	6.1	<b>B</b>	<a href="#">096H10830</a>
	10-32 UNF	3.0	7.6	<b>B</b>	<a href="#">096H1010-3230</a>
	1/4-20 UNC	3.0	6.8	<b>B</b>	<a href="#">096H101/430</a>
	5/16-18 UNC	3.0	6.2	<b>B</b>	<a href="#">096H105/1630</a>
	M5	1.5	6.7		<a href="#">096H10517</a>
	M6	1.5	6.2		<a href="#">096H10617</a>
	M8	1.5	5.1		<a href="#">096H10817</a>
Edelstahl <i>Stainless steel</i>	M6	3.0	7.3	<b>B</b>	<a href="#">096H10630E</a>
	M8	3.0	6.1	<b>B</b>	<a href="#">096H10830E</a>
	1/4-20 UNC	3.0	7.3	<b>B</b>	<a href="#">096H101/430E</a>
	5/16-18 UNC	3.0	6.2	<b>B</b>	<a href="#">096H105/1630E</a>
mit Trocken-Gleitfilm und Gewindeverletzung <i>With dry film lubrication and dented thread</i>	M6	3.0	7.3		<a href="#">096H10630ES03</a>
	M8	3.0	6.1		<a href="#">096H10830ES07</a>
mit Trocken-Gleitfilm <i>With dry film lubrication</i>	M6	3.0	7.3		<a href="#">096H10630ES04</a>
mit Gewindeverletzung <i>With dented thread</i>	M6	3.0	6.3		<a href="#">096H10830ES03</a>