



Nutenstein 14,5 x 6,2 mm, einschwenkbar

Roll-in T-slot Nut 14.5 x 6.2 mm

Beschreibung Nut 10, mit Führungssteg und Federkugel, Stahl / Edelstahl
 einschwenkbarer Nutenstein mit Führungssteg und Federkugel

Material Nutenstein:
 Stahl, verzinkt / Edelstahl 1.4301 / 1.4305
 Profil: Stahl / Edelstahl 1.4301 / 1.4305, blank, ohne Gewinde
 Kugel: Edelstahl

Liefereinheit 100 Stück

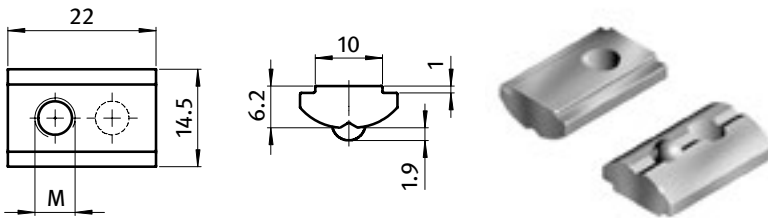
Extras ⚡ elektrostatisch ableitfähig, verschiedene Längen mit mehreren Gewinden in unterschiedlichen Größen auf Anfrage

Description *Slot 10, Self-aligning with Spring Loaded Ball, Steel / Stainless Steel*
 Self-aligning roll-in T-slot nut with spring loaded ball

Material T-slot nut:
 Zinc plated steel / stainless steel SS304 / SS303
 Rod: Steel / stainless steel SS304 / SS303 plain, without thread
 Ball: Stainless steel

Pack Quantity 100 pieces

Specials ⚡ electrostatically conductive, different lengths with multiple threads in different sizes available on request



Nutenstein <i>T-slot Nut</i>	Größe <i>Size</i>	Gewicht [g] <i>Weight [g]</i>	Teil.-Nr. <i>Part #</i>
Stahl <i>Steel</i>	M4	11.8	096124
	M5	11.4	096125
	M6	11.1	096126
	M8	10.1	096128
Edelstahl <i>Stainless steel</i>	M4	11.8	096124E
	M5	11.4	096125E
	M6	11.1	096126E
	M8	10.1	096128E
Profil Stahl <i>Rod, steel</i>	1500 mm	870.0	096120.1500
Profil Edelstahl <i>Rod, stainless steel</i>	1500 mm	870.0	096120E.1500